



**КОМИТЕТ ИМУЩЕСТВЕННЫХ ОТНОШЕНИЙ
АДМИНИСТРАЦИИ ПЕРМСКОГО МУНИЦИПАЛЬНОГО РАЙОНА**

РЕШЕНИЕ

о размещении объектов № 554

Пермский край
Пермский район

13.07.2021

Комитет имущественных отношений администрации Пермского муниципального района разрешает Открытому акционерному обществу «Межрегиональная распределительная сетевая компания Урала» (ИНН 6671163413, ОГРН 1056604000970, почтовый адрес: 614016, город Пермь, ул. Инженерная, д. 17

размещение объекта «Реконструкция ВЛ-0,4 кВ Логовая от РП-3002, входящей в ЭСК Мостовая»

на землях государственная собственность на которые не разграничена

на срок бессрочно

Местоположение: Пермский край, Пермский район, Сылвенское с/п, д. Малая, ул. Новая, ул. Школьная, ул. Трактовая

Приложение: схема предполагаемых к использованию земель или части земельного участка.

Председатель комитета
имущественных отношений администрации
Пермского муниципального района

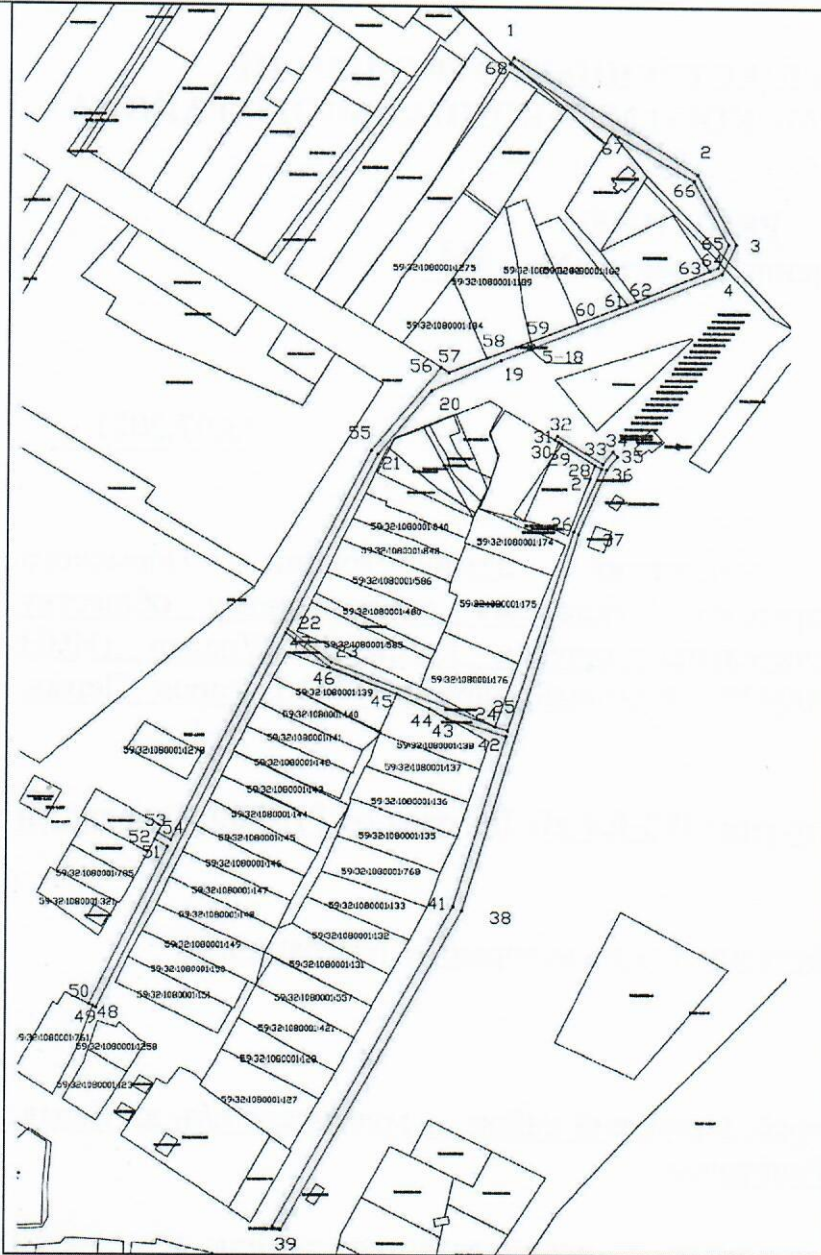


Г.В. Мюресов

(подпись, печать)

Схема предполагаемых к использованию земель или части земельного участка

Объект: Реконструкция ВЛ-0,4 кВ Логовая от РП-3002, входящей в ЭСК Мостовая
Местоположение: край Пермский, р-н Пермский, Сылвенское с/п, д. Малая, ул. Новая, ул. Школьная, ул. Трактовая
Площадь земель или части земельного участка, кв.м.: 5495
Категория земель: Земли населенных пунктов
Вид разрешенного использования земельного участка:
Цель использования: под объекты инженерного оборудования Электроснабжения (Реконструкция ВЛ-0,4 кВ Логовая от РП-3002, входящей в ЭСК Мостовая)



Масштаб 1:1800

Условные обозначения:

- предполагаемые к использованию земли
- граница земельного участка, сведения о котором внесены в ГКН
- 1 характерные точки границы испрашиваемого земельного участка

Описание границ смежных землепользователей:

- 1-5, 18-28, 31-43, 45-49, 50-52, 53-56, 61-62, 63-1 неразграниченный зем.участок
- 5-18 зем.участок с кад.номером 59:32:1080001:1313(18)
- 28-29 зем.участок с кад.номером 59:32:1080001:173
- 29-31 зем.участок с кад.номером 59:32:1080001:172
- 43-45 зем.участок с кад.номером 59:32:1080001:138
- 49-50 зем.участок с кад.номером 59:32:1080001:761
- 52-53 зем.участок с кад.номером 59:32:1080001:1267
- 56-58 зем.участок с кад.номером 59:32:1080001:184
- 58-59 зем.участок с кад.номером 59:32:1080001:1189
- 59-60 зем.участок с кад.номером 59:32:1080001:182
- 60-61 зем.участок с кад.номером 59:32:1080001:162
- 62-63 зем.участок с кад.номером 59:32:1080001:181

Координаты характерных точек		
№	X	Y
1	526218,27	2254817,25
2	526155,17	2254913,29
3	526117,00	2254934,04
4	526101,05	2254926,71
5	526060,21	2254828,43
6	526060,60	2254828,31
7	526060,78	2254828,84
8	526061,73	2254828,52
9	526061,55	2254827,99
10	526062,03	2254827,83
11	526061,42	2254825,97
12	526060,94	2254826,14
13	526060,77	2254825,63
14	526059,82	2254825,94
15	526059,99	2254826,46
16	526059,58	2254826,60
17	526059,75	2254827,16
18	526059,69	2254827,18
19	526053,31	2254811,82
20	526036,78	2254775,72
21	526002,26	2254748,43
22	525907,50	2254702,27
23	525889,51	2254725,00
24	525854,61	2254809,86
25	525852,57	2254816,49
26	525961,09	2254850,13
27	525995,17	2254864,51
28	525996,90	2254861,03
29	526008,46	2254843,39
30	526009,46	2254841,94
31	526010,65	2254839,98
32	526012,76	2254841,27
33	525997,62	2254865,06
34	526004,40	2254870,36
35	526001,71	2254872,71
36	525994,68	2254867,14
37	525959,61	2254852,65
38	525755,29	2254793,32
39	525582,25	2254700,28
40	525584,41	2254696,23
41	525757,44	2254788,65
42	525849,56	2254815,73
43	525859,24	2254784,90
44	525864,26	2254775,83
45	525872,32	2254758,89
46	525886,74	2254724,13
47	525905,42	2254701,26
48	525702,23	2254603,01
49	525703,00	2254601,38
50	525704,02	2254599,30
51	525789,24	2254640,29
52	525793,30	2254633,48
53	525796,88	2254635,31
54	525792,84	2254642,02
55	526004,25	2254744,96
56	526049,44	2254780,80
57	526046,83	2254784,90
58	526054,64	2254804,33
59	526063,67	2254827,08
60	526073,39	2254851,37
61	526083,96	2254877,18
62	526085,87	2254882,23
63	526102,53	2254920,11
64	526104,47	2254924,58
65	526117,03	2254930,04
66	526151,64	2254911,50
67	526175,40	2254872,20
68	526214,81	2254815,19
1	526218,27	2254817,25

Заявитель: _____

Е.В. Кузнецова